

Ćwiczenia

ZADANIE

Sporządź raport obliczający cenę łączną, max, min i średnią dla całego księgozbioru. Grupuj wg pola WYDANIE|

Odpowiedź

Wydanie	Suma	Średnia	Minimum	Maksimum
1	766,00 zł	7,66 zł	1,00 zł	78,00 zł
2	439,00 zł	6,97 zł	1,00 zł	60,00 zł
3	223,00 zł	5,87 zł	0,00 zł	19,00 zł
<i>i.t.d.</i>				
21	2,00 zł	2,00 zł	2,00 zł	2,00 zł
36	1,00 zł	1,00 zł	1,00 zł	1,00 zł
Suma całkowita	1 837,00 zł	6,51 zł	0,00 zł	78,00 zł

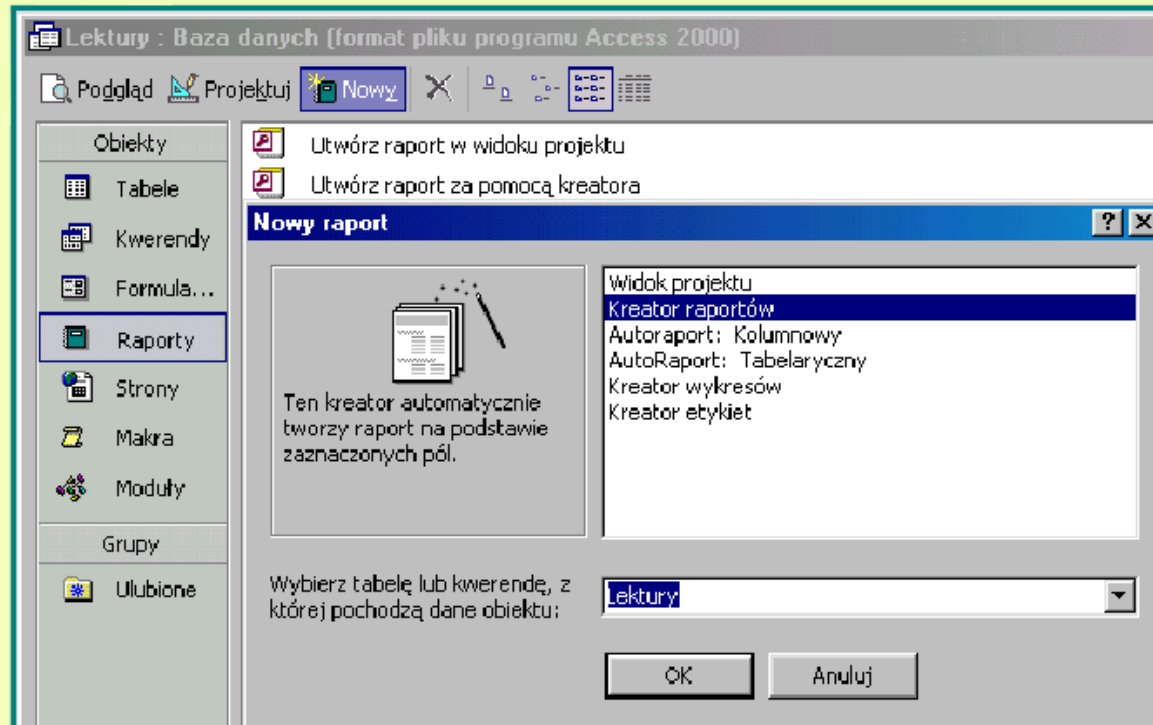
Wydział Nauczycielski, Kierunek Pedagogika

Wprowadzenie do baz danych



ROZWIĄZANIE

Przystępując po raz pierwszy do tworzenia raportu najwygodniej wykorzystać jego kreator. W oknie **Baza danych** przejdź do obiektów **Raporty**. Kliknij dwa razy w **Utwórz raport za pomocą kreatora**, lub wybierz z paska narzędzi **Nowy**, **Kreator raportów**. Rozwiń pole **Wybierz tabelę lub kwerendę** z której pochodzą dane obiektu - wskaż tabelę **Lektury**.



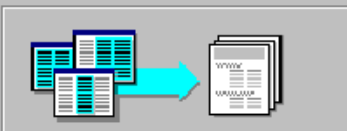
Wydział Nauczycielski, Kierunek Pedagogika

Wprowadzenie do baz danych



Wprowadź pola niezbędne dla raportu: **WYDANIE** oraz **CENA**. Przejdź [Dalej](#).

Kreator raportów

 Jakie pola mają być umieszczone w raporcie?
Możesz wybrać spośród kilku tabel lub kwerend.

Tabele/kwerendy
Tabela: Lekтуры

Dostępne pola:

ID Książki
AUTOR
TYTUŁ
MIEJSCE
ROK

Zaznaczone pola:

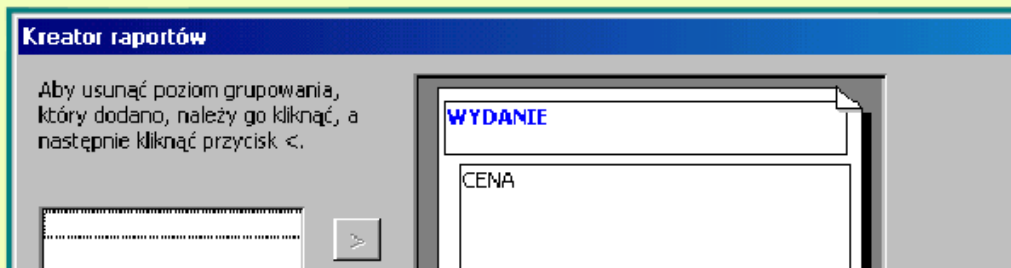
WYDANIE
CENA

Anuluj < Wstecz > Dalej > Zakończ

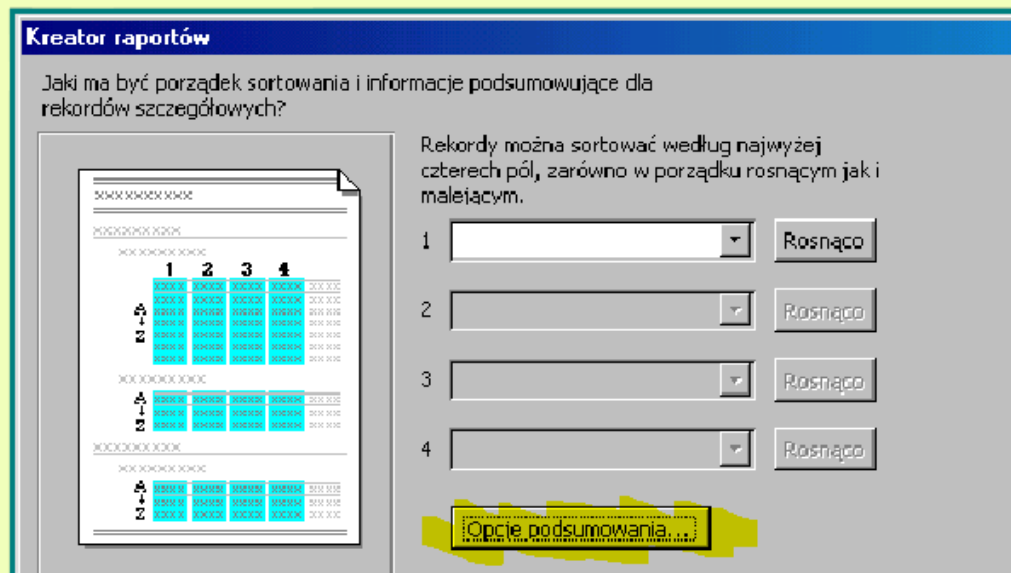
Wydział Nauczycielski, Kierunek Pedagogika

Wprowadzenie do baz danych

W następnym kroku wprowadź poziom grupowania: **WYDANIE**. Grupowanie powoduje, że wszystkie rekordy o identycznej wartości pola **WYDANIE** znajdują się w "jednym wierszu" raportu. Umożliwia to policzenie pól typu tekst, data, oraz dokonanie obliczeń wartości suma, średnia, maksymalna, minimalna ... dla pól numerycznych. Przejdź [Dalej](#).



Jeżeli masz ochotę, możesz posortować dane według pola **CENA** (nie ma wpływu na wynik, wyświetli dane w innej kolejności), ale koniecznie kliknij w przycisk **Opcje podsumowania...**



Wydział Nauczycielski, Kierunek Pedagogika

Wprowadzenie do baz danych



i zaznacz **Suma**, **Średnia**, **Minimalna** i **Maksymalna**. Nie zapomnij zaznaczyć pola opcji **Tylko podsumowanie** (każda książka w raporcie jest zbędna).

Opcje podsumowania

Jakie wartości podsumowujące chcesz obliczyć?

Pole	Suma	Średnia	Min.	Maks.
CENA	<input checked="" type="checkbox"/>	<input checked="" type="checkbox"/>	<input checked="" type="checkbox"/>	<input checked="" type="checkbox"/>

Pokaż

Szczegóły i podsumowanie

Tylko podsumowanie

Obliczaj udziały procentowe sum

OK

Anuluj

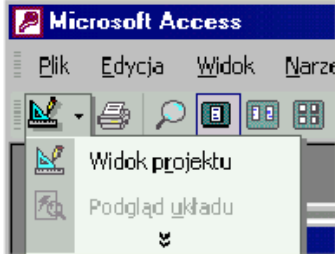
Potem 3 razy **Dalej** i **Zakończ**.

Wydział Nauczycielski, Kierunek Pedagogika

Wprowadzenie do baz danych

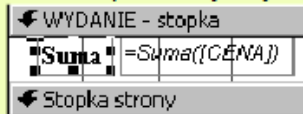


Raport formalnie jest poprawny, wymaga tylko "dopracowania szczegółów". Przejdź na **Widok projekt** (w lewym narożniku linijka, ekerka i ołówek:



), zmień nagłówek raportu na **Zestawienie cen**, w sekcji **Szczegóły** - usuń wszystkie elementy.

W **WYDANIE - stopka** rozmieść pola na jednym poziomie. Przenieś (wytnij i wklej) do **Nagłówka strony** etykiety pól (to lewe części pól tekstowych z



właściwym komentarzem (to prawe części pól tekstowych z komentarzami). Formatuj obliczone wartości jako **waluta**, jeżeli Access jeszcze tego nie zrobił. Dokonasz obliczeń dla całego księgozbioru wklejając funkcje Suma, Średnia, Minimum i Maksimum do **Stopki raportu**.

Nagłówek i Stopka raportu pojawią się w projekcie gdy klikniesz prawym przyciskiem myszy (wskaźnik znajduje się w projekcie) i z menu podręcznego wybierzesz **Nagłówek/stopka** raportu.

Wydział Nauczycielski, Kierunek Pedagogika
Wprowadzenie do baz danych

